

## Öffnungszeiten

Di, Mi, Fr	11 – 18 Uhr
Do	11 – 20 Uhr
Sa, So, feiertags	10 – 18 Uhr
Di - Fr, für angemeldete Schulklassen	ab 8 Uhr

## Eintrittspreise

Eintrittspreis regulär	8 €
Eintrittspreis ermäßigt*	4 €
Kinder und Jugendliche (unter 18 Jahren)	frei
Leuphana-Studierende (Kulturticket)	frei
Kita- und Schulgruppen (+ 2 Begleitpersonen)	frei
Gruppe ab 10 Personen (pro Person)	6 €
Jahreskarte Einzel	30 €
Jahreskarte Duo (1 Person + 1 Begleitperson)	45 €
Kombiticket Museum Lüneburg & Deutsches Salzmuseum reg. / erm. (3 Tage gültig)	12 / 6 €

\*Berechtigt sind gegen Vorlage eines Ausweises Schwerbehinderte (bei Rollstuhlfahrer\*innen und Blinden auch die Begleitpersonen), Schüler\*innen, Studierende, Auszubildende, FSJ- und BFD-Leistende, Erwerbslose, Hartz IV- und Grundsicherungsempfänger\*innen, Seniorenpass-Inhaber\*innen.

## Kontakt

Museum Lüneburg  
Willy-Brandt-Straße 1  
21335 Lüneburg  
04131 720 65 80  
buchungen@museumlueneburg.de

www.museumlueneburg.de  
www.facebook.com/museumlueneburg  
www.instagram.com/museumlueneburg

Titelbild: Maria Götzel  
Fotos: Kunstschule Ikarus, Museum Lüneburg, Martin Bäuml

## Sonderausstellungen

10.03. – 30.12.2023

### Mission 2030 – Globale Ziele erleben Eine Erlebnisausstellung von Plan International Deutschland

An neun interaktiven Stationen werden 7 der 17 Nachhaltigkeitsziele thematisiert, die die UNO entwickelt hat. In der Rolle von Delegierten können Besucher\*innen aktiv daran mitwirken, diese globalen Ziele zu erreichen. In allen Bereichen gibt es spannende Aktivitäten, Aufgaben müssen dabei auch im Team gelöst werden.

Die Ausstellung ist für Klassen ab dem 5. Jahrgang geeignet, umfangreiches didaktisches Material steht online zur Verfügung.



11.06. – 10.09.2023

### Geistesblitz und Sonnenstrahl Carl Friedrich Gauß und die Königlich Hannoversche Landesvermessung

Vor gut 200 Jahren begann die Vermessung des Königreichs Hannover (1821-1844) unter der Leitung des berühmten Universalwissenschaftlers Carl Friedrich Gauß, der dank eines Geistesblitzes 1818 in Lüneburg eine wegweisende Erfindung machte. Das Museum Lüneburg zeigt in seiner Sonderausstellung, mit welchen Methoden und Instrumenten Gauß die Vermessungen durchführte.

### BEGLEITPROGRAMM FÜR KINDER Ellenlange Füße – von historischen Maßen und vom Messen

Workshop für Kinder und Jugendliche von 9 bis 12 Jahren

Di, 15.08.2023 | 14:00 – 16:00 Uhr

Sa, 02.09.2023 | 14:00 – 16:00 Uhr

Jeweils als Einzelworkshops buchbar.

In diesem Workshop dreht sich alles um Maße und ums Messen. Welche Körperteile wurden früher und werden noch heute zum Abmessen verwendet?

Vor welcher Herausforderung stand ein Kaufmann, der auf einem mittelalterlichen Markt Tuch abmessen wollte? Wir gehen diesen Fragen auf den Grund und bauen einen einfachen Höhenmesser der alten Griechen nach.

**5 € für Kinder, Anmeldung erforderlich.**

**E-Mail:** buchungen@museumlueneburg.de

**Telefon:** 04131 720 65 80

## Workshops

Für Kinder und Jugendliche von 10 bis 14 Jahren

Sa, 10.06., 08.07., 12.08.2023 | 15:00 – 17:00 Uhr  
Upcycling-Werkstatt „Transform it!“

An jedem 2. Samstag eines Monats sind Kinder und Jugendliche zur Kreativwerkstatt ins Museum Lüneburg eingeladen. Gemeinsam wollen wir Upcycling-Ideen umsetzen, gebrauchten Sachen neues Leben einhauchen und künstlerische Techniken ausprobieren. „Nutzlos“ gewordene Verpackungsmaterialien bekommen von uns ein Upgrade und werden zu Wertstoffen, die wir zu Deko- und Kunstobjekten umwandeln. Das aktive künstlerische Gestalten, die Auseinandersetzung mit dem Thema Nachhaltigkeit und natürlich der Spaß stehen dabei im Mittelpunkt. Und auf einfache und kreative Art schützen wir gleichzeitig die Umwelt!

**Der Workshop ist kostenfrei. Anmeldung erforderlich.**

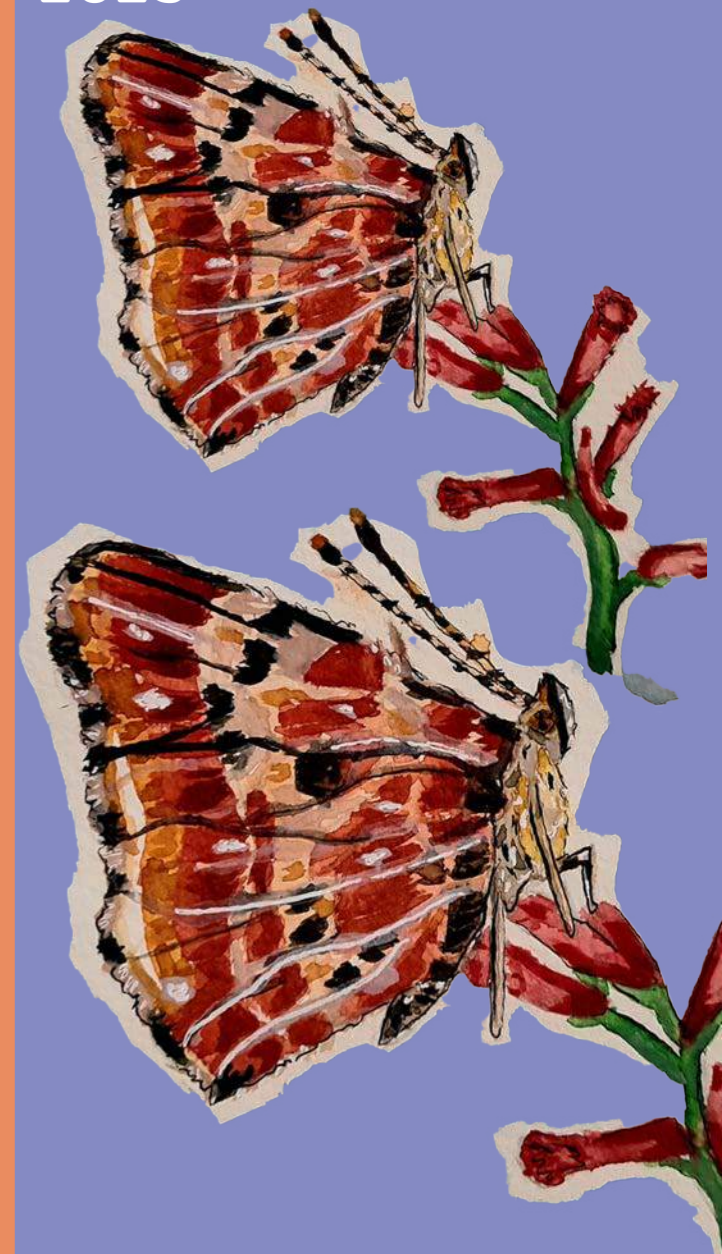
Bitte meldet Euch spätestens zwei Tage vorher an.  
**E-Mail:** buchungen@museumlueneburg.de oder  
**Telefon:** 04131 720 65 80

Die Upcycling-Werkstatt wird von der Hansestadt Lüneburg im Rahmen von „Kultur in der Innenstadt“ gefördert.



## FAMILIENPROGRAMM

MAI - AUGUST  
2023



## FERIENSTARTER

### Großer Familientag in den Lüneburger Museen

So, 09.07.2023 | 10:00 – 18:00 Uhr

Die Lüneburger Museen heißen Ferienkinder und ihre Familien mit tollen Aktionen und Gewinnen herzlich willkommen.

Startet mit uns in den Sommer!

**15 € für 2 Erwachsene und max. 5 Kinder**  
(Eintritt gilt für alle Museen)

#### Erhältlich an allen Museumskassen

(Deutsches Salzmuseum, Kloster Lüne, Museum Lüneburg, Ostpreußisches Landesmuseum, Wasserturm)

## Türen auf für Ferienkinder!

### Mitmach-Mittwoche in den Sommerferien für Kinder von 8 bis 12 Jahren

Mi, 12.07. + Mi, 16.08.2023 | 14:00 – 16:00 Uhr  
**Pflanzenbilder – Kreatives aus der Natur**

Pflanzen sammeln, pressen und auf Papier kleben, kennt jedes Kind! Aber hast Du schon mal aus gepressten Blüten und Pflanzenteilen fantasievolle Bilder und Karten hergestellt, die als kleine Kunstwerke von anderen bewundert und bestaunt werden? Probiere es einfach aus und habe viel Spaß bei diesem sehr alten Handwerk.

Bitte mitbringen: Ein großes altes Buch, das nicht wertvoll ist und keine lackierten Seiten hat.

10 € für Kinder, die Anmeldung gilt für beide Termine.



Mi, 19.07.2023 | 14:00 – 16:00 Uhr

### Mit LEGO® Education bauen und programmieren

Willkommen im digitalen Zeitalter! Aber was bedeutet das eigentlich? Im Museum machen wir uns zunächst auf die Suche nach Entdeckungen und Erfindungen in der Vergangenheit. Aus Bausteinen, Zahnrädern, Achsen, Rollen und Rädern bauen wir dann Modelle einfacher Maschinen aus LEGO®, die wir programmieren und in Bewegung bringen. Oder magst du lieber Tiere? Dann baue mit uns eine quakende Watschelente oder eine singende Fledermaus – da kann man wirklich Bauklötze staunen!

Mi, 26.07.2023 | 14:00 – 16:00 Uhr

### Steinzeit-Graffiti

In der Steinzeit bemalten die Menschen Höhlenwände mit faszinierenden Bildern von Mammuts, Löwen und anderen wilden Tieren. Wir treten in ihre Fußstapfen und gestalten Steinzeitkunst mit natürlichen Erdpigmenten auf Kalksteinplatten.

Mi, 02.08.2023 | 14:00 – 16:00 Uhr

### Werkstoff Metall – eine Glanzleistung der Menschheit

Kupfer, Zinn und Bronze, Eisen und Stahl – die Menschen suchen seit Jahrtausenden nach neuen Verarbeitungstechniken. Warum löste Bronze Feuerstein ab? Begib Dich auf eine technische Zeitreise und gieße Metall selbst zu einem Museumsstück, das Du mitnehmen darfst.



Mi, 09.08.2023 | 14:00 – 16:00 Uhr

### Schatzkästchen Natur – Muschelarmbänder basteln

Schmuckliebhaber aufgepasst! Menschen trugen bereits in der Steinzeit Schmuck. Dafür bedienten sie sich beim Schatzkästchen Natur. Aus Tierzähnen, Knochen, Muschelschalen und Schneckenhäusern gestalteten sie mit viel handwerklichem Geschick Schmuckstücke, die uns noch heute in ihren Bann ziehen. Wir machen uns in der Ausstellung mit den Erfindungen der Jungsteinzeit vertraut und stellen aus Kaurischnecken, Perlen und Bast unseren eigenen Steinzeitschmuck her.

**5 € für Kinder, Anmeldung erforderlich unter**

**E-Mail:** buchungen@museumlueneburg.de

**Telefon:** 04131 720 65 80

## Gemeinsam ins Museum!

### Sonntagsaktionen

### für Familien mit Kindern von 6 bis 12 Jahren

So, 28.05.2023 | 14:30 – 16:00 Uhr

### Markenfamilien - gewappnet durch die Jahrhunderte

Ritter und Burgfräulein, König und Prinzessin, Adelige und Bürger: Lüneburg ist voller bunter Wappen und Schilde. Aber warum sind auf dem einen Wappen ein Pferd und auf dem anderen drei Herzen abgebildet? Lerne die Bedeutung der verschiedenen Tiere, Pflanzen und Farben auf den Wappen kennen. Erstelle einen Schild mit dem Wappen, das am besten zu Dir passt.



So, 18.06.2023 | 14:30 – 16:00 Uhr

### Langer Tag der Stadtnatur: Wölfe – wie wild sind sie wirklich?

Wir begeben uns auf die Spur der Wölfe, die in unseren Wäldern und der Lüneburger Heide wieder zu Hause sind. Um die Wildtiere besser kennenzulernen, beschäftigen wir uns mit ihrer Lebensweise und ihrem Verhalten. Weißt Du, wie das Trittsiegel eines Wolfes aussieht? Finde es heraus! Mit Schablonen und Textilfarben stempeln wir seine Pfotenabdrücke auf Stoffbeutel.

So, 25.06.2023 | 14:30 – 16:00 Uhr

### Pustebblume\*

Heute brauchst Du ganz viel Luft. Mit Wasserfarben wollen wir einmal anders malen und mit Strohhalmen Pustebilder gestalten. Aus den farnefrohen Klecksen und Formen entstehen neue Bilder. Lass Dich überraschen!



So, 23.07.2023 | 14:30 – 16:00 Uhr

### Das Landkärtchen – Insekt des Jahres 2023

Der Schmetterling verdankt seinen Namen der Unterseite seiner Flügel, die wie eine Landkarte in Miniaturform aussieht. Falter, die im Frühling aus ihren Puppen schlüpfen sind braunorange gefärbt, die Generation im Sommer ist hingegen schwarz mit weißen Bändern und gelblichen Flecken.

Wir lernen das Landkärtchen und seinen Lebensraum (besser) kennen und gestalten eigene Schmetterlinge aus Papier, Perlen und Chenilledraht.

So, 27.08.2023 | 14:30 – 16:00 Uhr

### Malen mit Salz\*

Mit Salz und Wasserfarben kann man tolle Effekte auf Papier zaubern. Wie das funktioniert, probieren wir heute aus. Lass Dich überraschen, was bei unseren Experimenten passiert!

#### Anmeldung erforderlich unter:

**E-Mail:** buchungen@museumlueneburg.de oder

**Telefon:** 04131 720 65 80

2 € für Kinder

2 € zzgl. Museumseintritt für Erwachsene

\* In Kooperation mit der Kunstschule Ikarus  
www.kunstschule-ikarus.de

