

Gemeinsam ins Museum!

Sonntagsaktionen für Familien mit Kindern von 6 bis 12 Jahren

So, 22.05.2022 | 14:30-16:00 Uhr
Lüneburg in Zeichnungen*

Wir erkunden die City mit Bleistift, Pinsel und Papier. Sehenswürdigkeiten, Hinterhöfe oder Straßenszenen bieten Inspiration: Welche Motive lassen sich in der Nähe des Museums und in der Ausstellung finden?

So, 19.06.2022 | 14:30-16:00 Uhr
Langer Tag der Stadtnatur: Waldtiere

Kannst Du vier Tiere aufzählen, die im Wald leben? Kennst Du den Wolf, den Fuchs, das Wildschwein oder das Eichhörnchen? Lerne sie bei uns im Museum (besser) kennen! Im Anschluss gestalten wir eine Tiermaske, die Du mit nach Hause nehmen kannst. Ab 5 Jahren. www.tagderstadtnaturhamburg.de

So, 26.06.2022 | 14:30-16:00 Uhr
Leben auf der Burg – Ritter und Burgfräulein

Beim Stichwort Mittelalter denkst Du bestimmt an prächtige Burgen, edle Ritter und anmutige Burgfräulein. Aber wie sah das alltägliche Leben auf der Burg aus? Bei unseren Ritterspielen findest Du es heraus. Willst Du Dich wie ein Ritter oder ein Burgfräulein hoch zu Ross fühlen? Dann bastel mit uns ein Steckenpferd. Auf ins Turnier!

So, 24.07.2022 | 14:30-16:00 Uhr
Hier kommt der Stint!*

Ganz dicht am Museum liegt der Stint(markt). Weißt Du, wonach er benannt worden ist? Nach einem kleinen Fisch, der dort im Mittelalter verkauft wurde. Unseren eigenen Stint zeichnen und tuschen wir mit fantasievollen Farben und nehmen ihn mit nach Hause.

So, 28.08.2022 | 14:30-16:00 Uhr
Was krabbelt denn da?

Was für Insekten gibt es? Warum sind sie so wichtig für uns? Wir wollen zusammen die Welt der Krabbeltiere erkunden und ein kleines Insektenhotel bauen.

Anmeldung erforderlich unter:
buchungen@museumlueneburg.de oder 04131 720 65 80

2 € für Kinder
2 € zzgl. Museumseintritt für Erwachsene

* In Kooperation mit der Kunstschule Ikarus
www.kunstschule-ikarus.de



Sonderausstellungen

01.05. - 29.05.2022
**Brick-WG, Inseljuwel und Umwelt-Villa –
Traumhäuser aus LEGO®**

Viele kleine und große Baumeisterinnen und Baumeister haben ihr Traumhaus für den LEGO®-Bauwettbewerb nachgebaut. Bei 80 fantasievollen Einsendungen fiel die Entscheidung der Jury mehr als schwer – aber nun sind die Gewinnerteams ausgewählt und die 25 Traumhäuser aus den bunten Steinen in Miniatur in den Museumsvitrinen zu sehen. Seid gespannt, welche Details Ihr mit dem dazugehörigen Quiz entdecken könnt!

Eintritt: Kinder und Jugendliche unter 18 Jahren frei, Erw. Museumseintritt



18.06. - 04.07.2022
**„Was' los, Deutschland!? Ein Parcours durch
die Islamdebatte“**

**Wanderausstellung der CD-Kaserne gGmbH zum
deutschen Islamdiskurs**

Geeignet für Schulklassen ab Jahrgangsstufe 9, aber natürlich auch für alle anderen Museumsbesucher*innen. Für Schulklassen ist eine Anmeldung erforderlich (zusätzliche Zeitfenster außerhalb der regulären Öffnungszeiten: Di bis Fr, 8 bis 11 Uhr).

Eintritt: frei

Weitere Informationen:
<https://waslosdeutschland.info>

Öffnungszeiten

Di, Mi, Fr	11 – 18 Uhr
Do	11 – 20 Uhr
Sa, So, feiertags	10 – 18 Uhr
Di - Fr, für angemeldete Schulklassen	ab 8 Uhr

Eintrittspreise

Eintrittspreis regulär	8 €
Eintrittspreis ermäßigt*	4 €
Kinder und Jugendliche (unter 18 Jahren)	frei
Leuphana Studierende (Kulturticket)	frei
Kita- und Schulgruppen (+ 2 Begleitpersonen)	frei
Gruppe ab 10 Personen (pro Person)	6 €
Jahreskarte Einzel	30 €
Jahreskarte Duo (1 Person + 1 Begleitperson)	45 €
Kombiticket Museum Lüneburg & Deutsches Salzmuseum reg. / erm. (3 Tage gültig)	12 / 6 €

*Berechtigt sind gegen Vorlage eines Ausweises Schwerbehinderte (bei Rollstuhlfahrer*innen und Blinden auch die Begleitpersonen), Schüler*innen, Studierende, Auszubildende, FSJ- und BFD-Leistende, Erwerbslose, Hartz IV- und Grundsicherungsempfänger*innen.

Kontakt

Museum Lüneburg
Willy-Brandt-Straße 1
21335 Lüneburg
04131 720 65 80
buchungen@museumlueneburg.de

www.museumlueneburg.de
www.facebook.com/museumlueneburg
www.instagram.com/museumlueneburg

Zeichnung Titelbild: Ben Frehse, Foto Rückseite: Florian Albrecht,
Fotos Innenteil: Museum Lüneburg

Museumsstiftung
Lüneburg

LÜNEBURG
die HANSEstadt

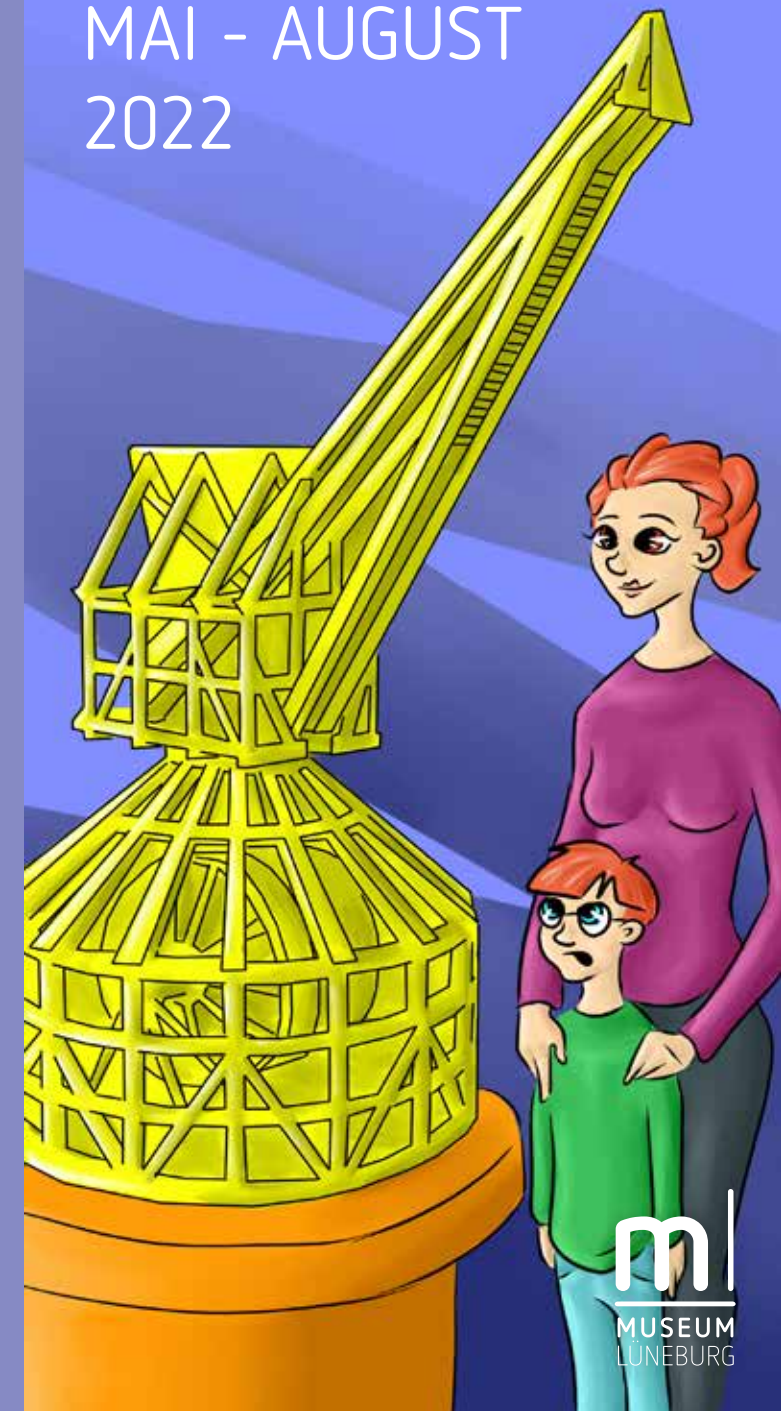


LANDKREIS
LÜNEBURG

Sparkassenstiftung
Lüneburg

FAMILIENPROGRAMM

MAI - AUGUST 2022



m
MUSEUM
LÜNEBURG

Ferienstarter

Großer Familientag in den Lüneburger Museen

So, 17.07.2022 | 11:00-17:00 Uhr

Die Lüneburger Museen heißen Ferienkinder und ihre Familien mit tollen Aktionen und Gewinnen herzlich willkommen. Startet mit uns in den Sommer!

15 € für 2 Erwachsene und max. 5 Kinder

Erhältlich an allen Museumskassen (Deutsches Salzmuseum, Kloster Lüne, Museum Lüneburg, Ostpreußisches Landesmuseum, Wasserturm)

Türen auf für Ferienkinder!

Mitmach-Mittwoche in den Sommerferien für Kinder von 8 bis 12 Jahren

Mi, 20.07.2022 | 14:00-16:00 Uhr
Steinzeit-Graffiti

In der Steinzeit bemalten die Menschen Höhlenwände mit faszinierenden Bildern von Mammuts, Löwen und anderen wilden Tieren. Wir treten in ihre Fußstapfen und gestalten Steinzeitkunst mit natürlichen Erdpigmenten auf Kalksteinplatten.



Mi, 27.07.2022 | 14:00-16:00 Uhr

Summ, summ summ, Bienen summ herum!

Warum sind Bienen so wichtig? Sie sind Honigproduzenten, Naturschützer und Erntehelfer in einem. Wir begeben uns auf die Spur der fleißigen Insekten und lüften ihre Geheimnisse. Bei der anschließenden Upcycling-Aktion werden aus alten Dosen flotte Konservenbienen.

Mi, 03.08.2022 | 14:00-16:00 Uhr
Räuber, Diebe, Beutelschneider

Kommt mit auf Ganoventour und lernt berühmte Lüneburger Räuber kennen. Welche kostbaren Schätze findet Ihr im Museum? Werdet zu Schatzsuchern, aber aufgepasst! Nur mit List und Tücke könnt Ihr den Zahlencode der Schatztruhe knacken! Im Anschluss stellt Ihr einen Lederbeutel für Eure erbeuteten Schätze her.

Mi, 10.08.2022 | 14:00-16:00 Uhr
Regenzauber

Wir erfahren, wie sich das Klima über die Jahrtausende verändert hat. Nicht nur im Hochsommer sind unsere Böden ausgedörrt. Pflanzen, Tiere und Menschen dürsten nach dem Lebenselixier Wasser. Wir basteln einen Regenschirm und bezwingen den Himmel mit unserem Regenzauber – ohne Erfolgsgarantie!

Mi, 17.08.2022 | 14:00-16:00 Uhr
Libellen – Flugkünstler aus der Urzeit

Libellen sind faszinierende, bunt schillernde Geschöpfe – ihre Flugmanöver lassen Piloten vor Neid erblassen. Lerne dieses interessante Insekt kennen und bastle aus Chenilledraht und Bügelperlen einen Libellenstecker für den Garten.



Mi, 24.08.2022 | 14:00-16:00 Uhr
Seifenspaß – Wellness im Mittelalter?

Menschen leben seit dem Entstehen der Städte auf engstem Raum zusammen. Welche Rolle spielten Körperpflege und Hygiene im Mittelalter? Und welche Funktion hatten dabei Bader und Barbieri? Wie sah die Müllentsorgung aus? Tauche in die Alltagswelt der Menschen ein und stelle Deine eigene Seife her.

5 € für Kinder

Anmeldung erforderlich unter:
buchungen@museumlueneburg.de oder 04131 720 65 80

Kindergeburtstage

Ein besonderer Tag – ein besonderer Ort!

Feiere Deinen großen Tag im Museum Lüneburg: Du und Deine Freunde erleben hier eine tolle Zeit. Begebt Euch auf Spurensuche durch die Jahrhunderte und seht, was es im Museum zu entdecken, experimentieren und gestalten gibt.

Fabelhafte Wesen – Geschichten von Tieren und Menschen

Altersempfehlung: 6 bis 10 Jahre

Einhorn, Drachen und der böse Wolf – in vielen Märchen und Sagen spielen Tiere eine wichtige Rolle. Doch welche Tiere gab es wirklich und welche entspringen der Phantasie der Menschen? Begib Dich im Museum auf die Spur fabelhafter Wesen und unterscheide zwischen Mythos, Märchen und Realität. Modelliere Dein eigenes Fabelwesen aus Ton.

Markenfamilien – Gewappnet durch die Jahrhunderte

Altersempfehlung: 6 bis 10 Jahre

Ritter und Burgfräulein, König und Prinzessin, Adelige und Bürger. Lüneburg ist voller bunter Wappen und Schilde. Aber warum sind auf dem einen Wappen ein Pferd und auf einem anderen drei Herzen? Lerne die Bedeutung der verschiedenen Tiere, Pflanzen und Farben auf den Wappen kennen. Erstelle Dir einen Schild mit dem Wappen, das am besten zu Dir passt.

Fossilien – Komm, ich erzähl' Dir eine Erdgeschichte

Altersempfehlung: 6 bis 12 Jahre

Wundersame Fossilien erzählen die Geschichte des Planeten Erde. Welche Pflanzen gab es vor Millionen von Jahren? Welche Tiere lebten bereits vor den Dinosauriern? Mach Dich auf die Suche nach den Spuren dieses Lebens und lerne Fossilien und Versteinerungen kennen. Nimm eine selbst angefertigte Kopie eines Fossils mit nach Hause.

Balsamapfel – Ein duftendes Schmuckstück

Altersempfehlung: 6 bis 12 Jahre

In Mittelalter und Renaissance war Baden noch Luxus, und die Menschen mussten sich vor schlechten Gerüchen, Krankheiten, aber auch Unheil schützen. Als edles Allheilmittel galt der Bisamapfel, auch Balsamapfel genannt – ein Schmuckstück für

Parfüm und Medizin. Entdecke, welche duftenden Zutaten sich in den Metallkugeln verstecken und fertige selbst einen Bisamapfel für zu Hause.

Buchdruck – Die schwarze Kunst

Altersempfehlung: 8 bis 12 Jahre

Zeitungen, Bücher und das Internet sind für uns selbstverständlich. Doch wie sah es früher aus? Konnten alle Menschen lesen? Wie wurden Nachrichten verbreitet und wie wurden Informationen für alle zugänglich?

Lerne Johannes Gutenberg und die Erfindung der beweglichen Lettern kennen und werde selbst Meister der Schwarzen Kunst.

Werkstoff Metall – Eine Glanzleistung der Menschheit

Altersempfehlung: 8 bis 12 Jahre

Kupfer, Zinn und Bronze, Eisen und Stahl – Die Menschen suchen seit Jahrtausenden nach neuen Verarbeitungstechniken. Warum löste Bronze Feuerstein ab? Was ist die Ofensau? Und was ist der Unterschied zwischen Schmieden und Gießen? Begib Dich auf eine technische Zeitreise und gieße Metall selbst zu einem Museumstück, das Du mitnehmen darfst.

Mit LEGO® Education bauen und programmieren

Altersempfehlung: 8 bis 12 Jahre

Willkommen im digitalen Zeitalter! Aber was bedeutet das eigentlich? Im Museum machen wir uns zunächst auf die Suche nach Entdeckungen und Erfindungen in der Vergangenheit. Aus Bausteinen, Zahnrädern, Achsen, Rollen und Rädern bauen wir dann Modelle einfacher Maschinen aus LEGO®, die wir programmieren und in Bewegung bringen. Magst Du Tiere? Dann baue mit uns eine quakende Watschelente oder eine singende Fledermaus – da kann man wirklich Bauklötze staunen!

Dauer aller Geburtstagsprogramme: 120 Min. mit Pause

Max. Teilnehmerzahl: 10 Kinder + 2 Erwachsene (Corona-bedingt haben wir die Teilnehmerzahl aktuell auf 10 Kinder reduziert)

Preis: 80 € inkl. Eintritt und Materialkosten, Werkstoff Metall: 100 € inkl. Eintritt und Materialkosten

Buchungs- und Informationsservice
buchungen@museumlueneburg.de oder 04131 720 65 80

Wichtig: Bitte buchen Sie Ihr gewünschtes Programm mindestens zwei Wochen im Voraus!